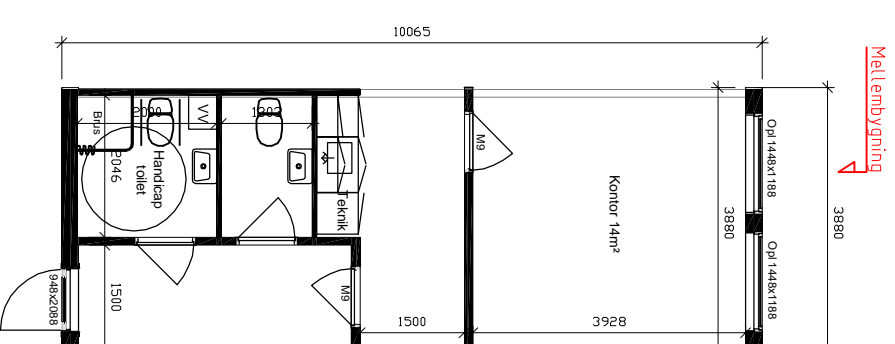
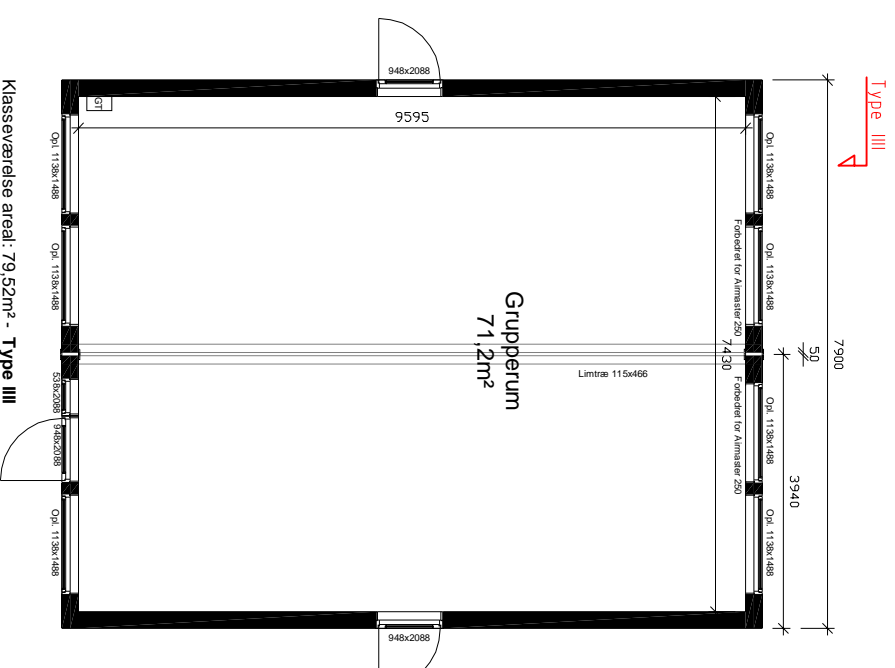
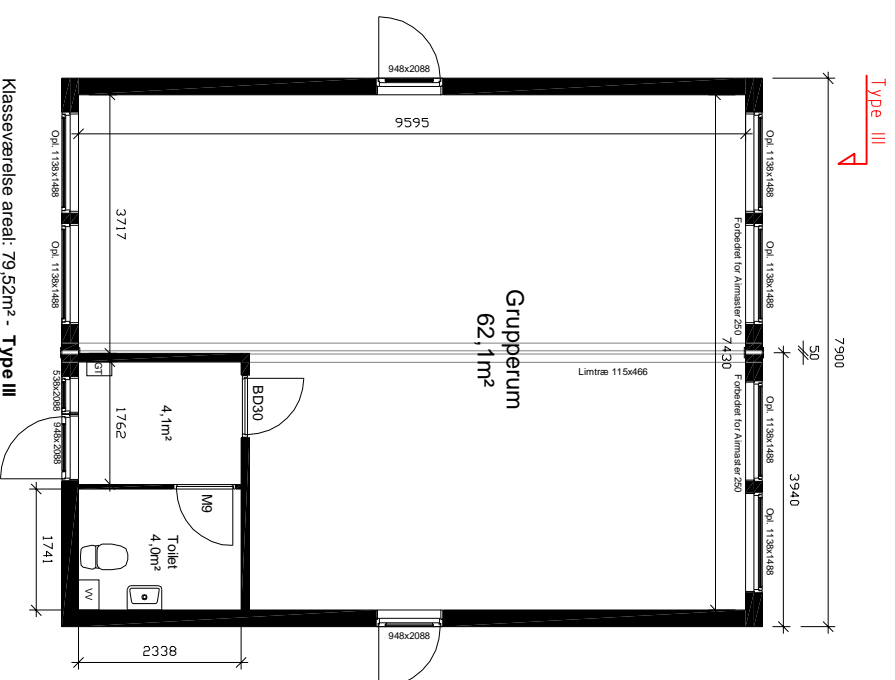
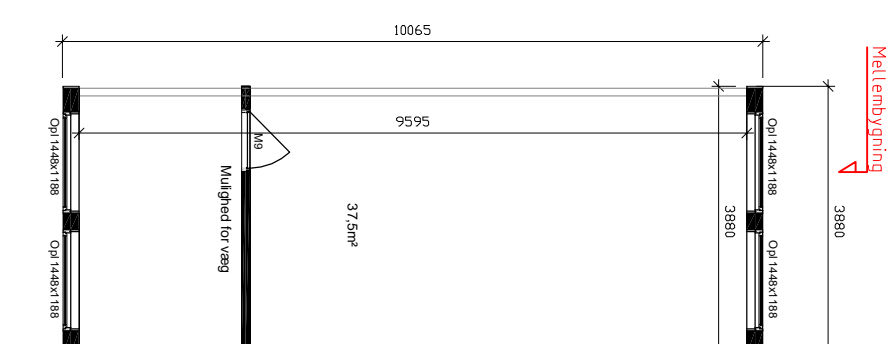
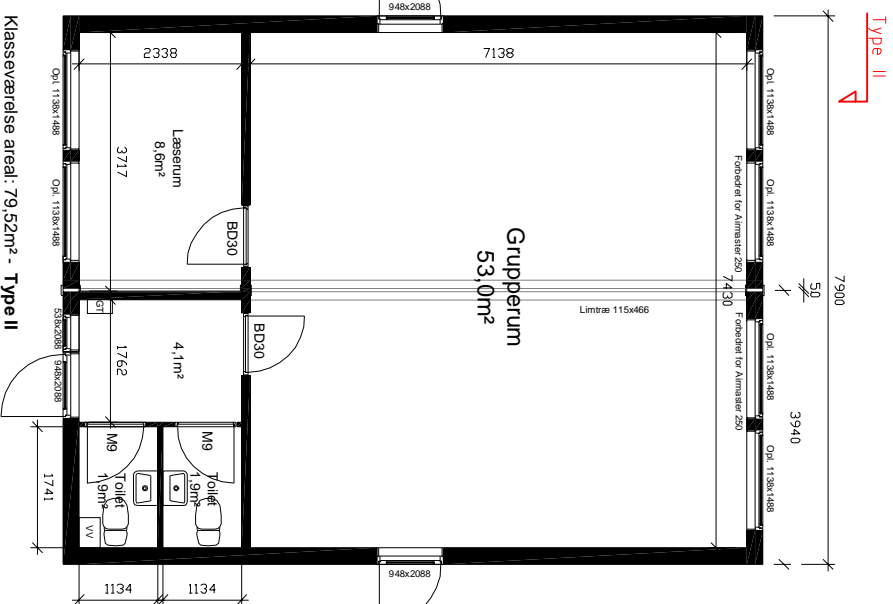
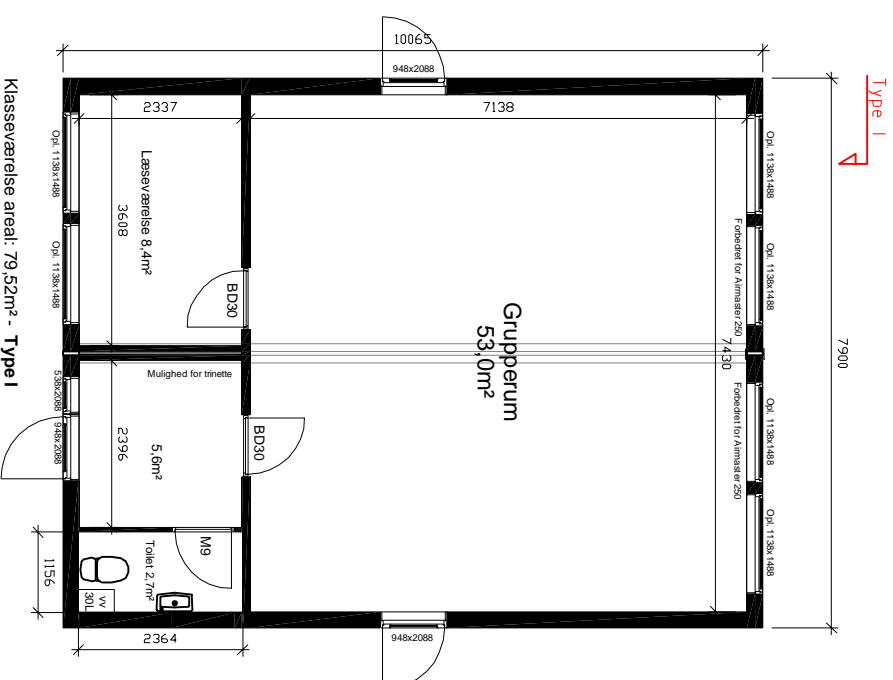


100% Pladsgaranti



Tækkonstruktion: U-værdi 0,19.

- 2 lag 1 tagpap.
- 12 mm Krydsfliser.
- 19 mm spredt forskalling.
- 95 x 45 mm Opskalkning for tagplade. (Ved fast tag)
- 150 x 50 mm Konstruktionsstrå c/c: 600 mm.
- 150 mm Isolering KI 37.
- Hygrodioder (Ecopall).
- 50 mm Akustikloft af typen Ecophon "modus" KI 33 ophængt i skinner.

Ydervægskonstruktion: U-værdi 0,19.

- 8 mm Grå rockvul.
- 19 mm Klinkbeakledning i vinduesbånd.
- 12 mm OSB plade.
- 145 x 45 mm Regler c/c: 600 mm.
- 45 x 45 mm Lægge.
- 45 + 145 mm Isolering KI 37.
- 0,15 mm Plastfoliemembran.
- 12 mm Spånplade OSB.
- 13 mm Gipsplade med film mont. i skinner.

Gulvkonstruktion / etageadskillelsen:

U-værdi 0,19 - 3,0 KNL (Ved 1. sal)

- 2,5 mm Linoleum.
- 22 mm Spånplade.
- 45 x 220 mm Konstruktionsstrå c/c:400 mm.
- 200 mm Isolering KI 37.
- 20 mm Kantisolering KI 37.
- 9 mm Krydsfliser.
- Bundplader behandles med grundingsolie.

Tækkonstruktion / etageadskillelsen:

U-værdi 0,19 (Ved 1. sal)

- 2 lag 1 tagpap.
- 12 mm Krydsfliser.
- 19 mm Spredt forskalling.
- 150 x 50 mm Konstruktionsstrå c/c: 600 mm.
- 150 mm Isolering KI 37.
- 2 x 15 mm Brandgips i etageadskillelsen.
- Hygrodioder (Ecopall).
- 50 mm Akustikloft af typen Ecophon "modus" KI 33 ophængt i skinner.

Gulvkonstruktion: U-værdi 0,19 - 3,0 KNL.

(Bund i stuetaetage)

- 2,5 mm Linoleum.
- 22 mm Spånplade.
- 45 x 220mm Konstruktionsstrå c/c:400 mm.
- 200 mm Isolering KI 37.
- 20 mm Kantisolering KI 37.
- 9 mm Krydsfliser.
- Bundplader og ydervægger behandles med grundingsolie.
- Stræktemper 100x100 mm trykimpregneret.

Skillevægge: (bærende) - Lyd R w. 45 db.

- 13 mm Gipsplade med film mont. i skinner.
- 12 mm Spånplade.
- 45 x 95 mm Regler c/c: 600 mm.
- 95 mm Isolering KI 37.
- 12 mm Spånplade.
- (13 mm Gipsplade med film mont. i skinner.)
- Evt. 12 mm vådrumspanel i badezoner

Skillevægge: (ikke bærende) - Lyd R w. 35 db.

- 13 mm Gipsplade med film mont. i skinner.
- 12 mm Spånplade.
- 45 x 45 mm Regler c/c: 600 mm
- 50 mm Isolering KI 37.
- 12 mm Spånplade.
- 13 mm Gipsplade med film mont. i skinner.
- Evt. 12 mm vådrumspanel i badezoner

Vinduer og døre.

- DVC mærkede vinduer og døre.
- Tophængte vinduer 1488 x 1188 mm med redningsåbninger og lavenergi-glas.
- Yderværelse 94,8 x 2088 mm.
- Allu. Bundstykke.
- Yderværelse er uddagende.
- Ral 9010

Fundamenter. (SE TIL BUD)

- 400 x 400 x 65 mm Filser eller ø 300 mm Punktfundamenter ført til frostfri og bæredygtig dybde.
- Stræktemper eller Strækjern.
- Evt. grus og membran.

Sokkelafdækning. (SE TIL BUD)

- 8 mm Eternitplade / Naturt eller
- Trykimpregneret brædder mont. Vandret.
- Evt. malket 60 cm i terræn.



CP APOS WWW.46140600.dk

Dette er kun et lille udsnit af

CP's brede udlejningsprogram
Kontakt CP for yderligere information